



Mining your own expertise



Magillem Checker Suite (MCS) IP-XACT/IEEE 1685 準拠

概要

SOC や FPGA ベースのソリューションのような複雑なシステム設計を迅速に行う為に、IP-XACT 標準は、複数ベンダーツールのフロー内での設計統合及びコンフィギュレーションの自動化を可能にする為に必要な、複数ソースの IP の記述とその扱いのメカニズムを提供します。

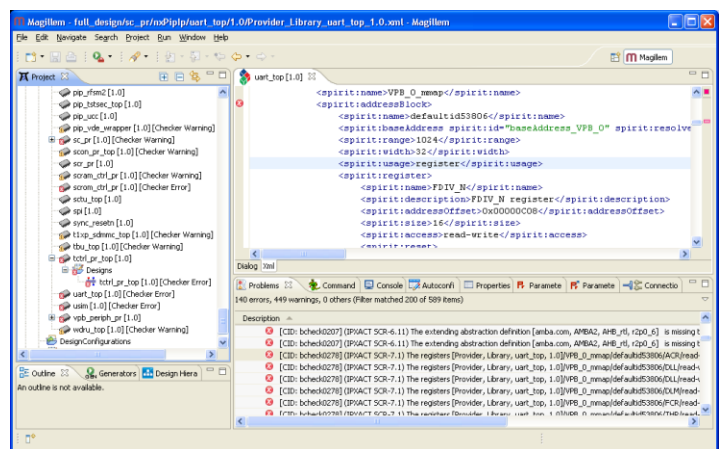
IP-XACT 標準は、複数の IP 提供者と統合者間の IP のやり取り及び統合作業を単純化する為の共通仕様を提供します。特にそれは、バス、IP 及びプラットフォーム記述が、それらの提供者によって定義された標準準拠ツールで扱えることを保証する為のシンタックス、セマンティクスの完全なルール群を定義します。

MCS は、完璧な準拠チェック機能群です。IP 提供者、統合者、及びフローエンジニアが、効率的に IP-XACT 準拠の評価をし、且つ設計フローの前段階で、準拠していない情報の検出も可能となります。標準シンタックス、セマンティクス・ルールに加え、このチェック機能群は、プラットフォームもしくは IP を検証する為に、DRC 及び統合状況をチェックする機能も提供します。MCS の利点は：

- ✓ 受け入れ易い、拡張性、作業自動化
- ✓ GUI とコマンドライン実行可能
- ✓ SPIRIT Consortium 規定の全シンタックス、セマンティクスをチェック
- ✓ 追加 DRC 及び IP パッケージチェックの実行
- ✓ 全 IP-XACT フォーマットをサポート
- ✓ チェッカーレポート生成 (text, html, rtf, pdf):

- ✓ 各チェックに対してのコンフィグ困難度
- ✓ Magillem IP-XACT エディターをデバッグ機能として使った際の Error/Warning 箇所へのリンク
- ✓ ユーザ指定言語 (Java, TCL) に対して付加的なカスタム・チェックを追加でき、それをチェック機能群内に登録できます

機能



- 標準として定義されたすべてのシンタックス、セマンティクスをチェックする
- IP-XACT 1.4, 1.5 及び IEEE P1685 をサポートする
- カスタムチェックをサポートする
- コンフィグ困難度をチェック
- 各種フォーマットでのチェックレポート

利点

IP 提供者:

- 統合者に提供する前に、IP 記述の準拠度を査定する

IP 統合者:

- 統合前の IP 検証及び非標準情報の検出
- 構築作業及び他のチームとの IP のやり取り作業を通してのプラットフォーム構築チェック

フロー構築者:

- データの整合性を検証する為にチェック機能群をフローに統合

プロジェクト管理者:

- 共同作業、検証、トラッキング、レポート作業の同期

Checker/report	IP-XACT SCR.	Severity	Message
bched0076	1.4	ERROR	Bus definition referenced in the component is missing. [acme, TQh, ipg_H5Bus_tim_initiator, 1.0]/H5_master_tim_H5Bus/ [acme:H5Bus.T3.2.0]
bched0076	1.4	ERROR	Bus definition referenced in the component is missing. [acme, TQh, ipg_H5Bus_tim_initiator, 1.0]/H5_master_tim_H5Bus/ [acme:H5Bus.T3.2.0]
bched0076	1.4	ERROR	Bus definition referenced in the component is missing. [acme, TQh, top_generated_check_170, 1.0]/H5_master_tim_H5Bus/ [acme:H5Bus.T3.2.0]
bched0076	1.4	ERROR	Bus definition referenced in the component is missing. [acme, TQh, top_generated, 1.0]/H5_master_tim_H5Bus/ [acme:H5Bus.T3.2.0]
bched0099		ERROR	Unable to connect instance transactional port ipg_H5Bus_tim_initiator_inst_0_m_req_port@netlist:internal_design_boundary to signal ipg_H5Bus_tim_initiator_inst_0_m_req_port since their types are not compatible.
bched0099		ERROR	Unable to connect instance transactional port ipg_H5Bus_tim_initiator_inst_0_m_req_port@netlist:internal_design_boundary to signal ipg_H5Bus_tim_initiator_inst_0_m_req_port since their types are not compatible.
bched0099		ERROR	Unable to connect instance transactional port m_req_port@ipg_H5Bus_tim_initiator_inst_0 to signal ipg_H5Bus_tim_initiator_inst_0_m_req_port since their types are not compatible.
bched0099		ERROR	Unable to connect instance transactional port m_req_port@ipg_H5Bus_tim_initiator_inst_0 to signal ipg_H5Bus_tim_initiator_inst_0_m_req_port since their types are not compatible.
bched0120	6.25	ERROR	A transactional port _must_ have exactly one service type definition to be netlisted properly. [acme, TQh, top_generated_check_170, 1.0]/ipg_H5Bus_tim_initiator_inst_0_m_req_port
bched0120	6.25	ERROR	A transactional port _must_ have exactly one service type definition to be netlisted properly. [acme, TQh, top_generated_check_170, 1.0]/ipg_H5Bus_tim_initiator_inst_0_m_req_port
bched0120	6.25	ERROR	A transactional port _must_ have exactly one service type definition to be netlisted properly. [acme, TQh, top_generated, 1.0]/ipg_H5Bus_tim_initiator_inst_0_m_req_port
bched0120	6.25	ERROR	A transactional port _must_ have exactly one service type definition to be netlisted properly. [acme, TQh, top_generated, 1.0]/ipg_H5Bus_tim_initiator_inst_0_m_req_port
bched0141		ERROR	The parameter [acme, TQh, ipg_H5Bus_tim_initiator, 1.0]/H5Bus_Type/Value of format: float has a value prt_tim_H5Bus:T3 of different format.
bched0145		ERROR	The parameter [acme, TQh, ipg_H5Bus_tim_initiator, 1.0]/m_req_port/trans_service_type_defintm_H5Bus/ADDRESS_TYPE of format: long is depending of parameter [acme, TQh, ipg_H5Bus_tim_initiator, 1.0]/ADDRESS_TYPE of the format: string
bched0145		ERROR	The parameter [acme, TQh, ipg_H5Bus_tim_initiator, 1.0]/m_req_port/trans_service_type_defintm_H5Bus/ADDRESS_TYPE of format: string is depending of parameter [acme, TQh, ipg_H5Bus_tim_initiator, 1.0]/ADDRESS_TYPE of the format: string
bched0307		ERROR	The file name ./include/ipg_H5Bus_tim_initiator does not exist.Refered in [acme, TQh, ipg_H5Bus_tim_initiator, 1.0]/source-code. The resolved path is C:/Documents and Settings/zguntz/Bureau/test_170/include/ipg_H5Bus_tim_initiator.h
bched0030	1.10	WARNING	Abstraction definition referenced in the component is missing. [acme, TQh, ipg_H5Bus_tim_initiator, 1.0]/H5_master_tim_H5Bus [acme:TQh:T3_H5Bus.2.0]
bched0030	1.10	WARNING	Abstraction definition referenced in the component is missing. [acme, TQh, ipg_H5Bus_tim_initiator, 1.0]/H5_master_tim_H5Bus [acme:TQh:T3_H5Bus.2.0]



Mining your own expertise



MCS 機能仕様

MCS FEATURES

IP-XACT v1.4, v1.5 support X

IP-XACT IEEE P1685 support X

Checker execution

GUI execution X

Command-line execution X

Checker type

Syntax checks X

Semantic checks X

Additional DRC and IP packaging checks X

Checker configuration

Configurable checker severity X

Definition of checker severity in a global policy file X

Custom checker

User specific custom-check implementation (in Java and TCL) X

Configurable custom-check severity X

Custom check link to error/warning/info location in IP-XACT editors X

Checker report

Checker report generation (in text, html, pdf, rtf format) X

TCL API to browse report X

Email: contact@magillem.com
Web: www.magillem.com

米国

Magillem
161 West 54th street suite #202A
New York, NY 10019 USA
Tel: +1 212-378-4409
Fax: +1 212-292-3999

欧州

Magillem
4 rue de la Pierre Levée
75011 Paris, France
Tel : +33. (0)1.40.21.35.50
Fax : +33. (0)1.53.36.75.08

日本

マジレム日本オフィス
〒108-6028 東京都港区港南 2-15-1
品川インターシティ A 棟 2 8 階
電話: +81 3 6717 4589
Fax : +81 3 6717 4141